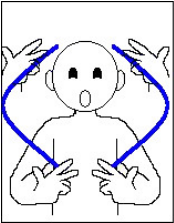

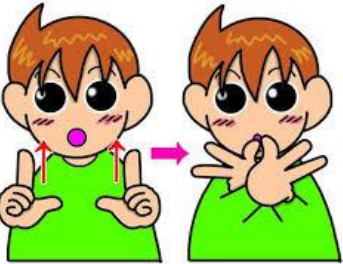
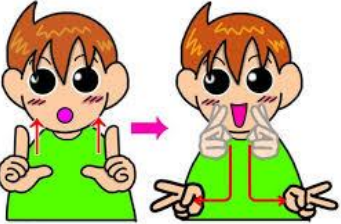
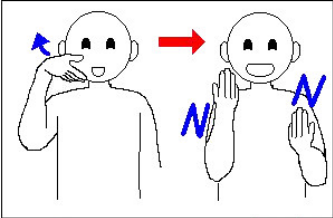

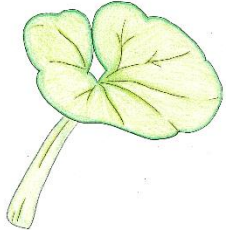
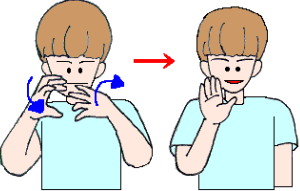

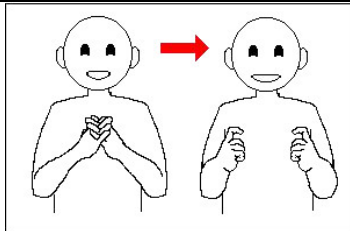


地方	県名	手話	意味	参考画像、他の表し方
北海道	北海道		大陸の形状から来ているそうです。	
東北    	青森県		青と森の漢字からだそうです。	
	秋田県		特産品の蕨(フキ)の形状から。	
	岩手県		岩と手の漢字からだそうです。	
	山形県		名産のさくらんぼから。	

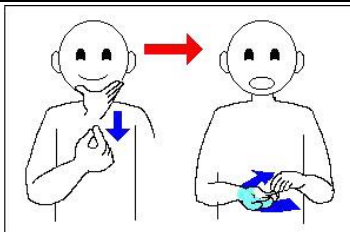
# 東北

宮城県



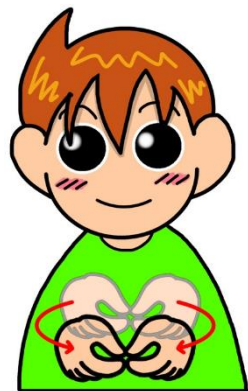
神社の屋根とお城から。

福島県



福(幸福)と島の漢字からだそうです。

# 関東



 関東

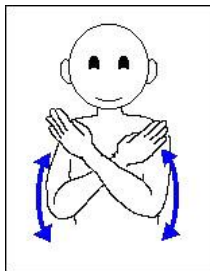
栃木県



枺の葉をイメージ。



茨城県



桜田門外の変で、井伊直弼を討った水戸浪士が蓑傘を着ていたところから。



群馬県



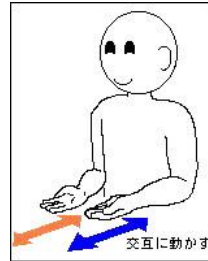
馬に鞭を入れる様子から。

関東	千葉県		漢字の千を指で表現	
	埼玉県		玉をイメージしたもの。	
	東京都		東を二回表現する。	
	神奈川		神を表す柏手と漢字の川。	
中部	山梨県		枝からぶらさがるブドウを表現。	

# 中部

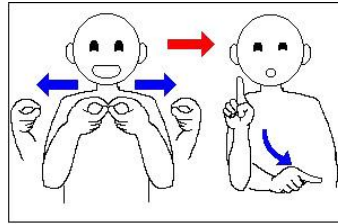


新潟県



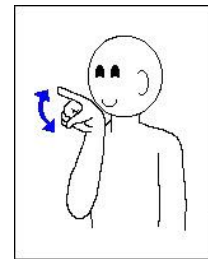
新潟港から佐渡へ、船が頻繁に出入りするようすを表している。

長野県



手話の長いという表現と指文字の「の」の組み合わせ。

岐阜県



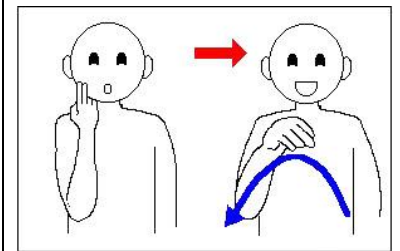
鶺鴒飼の鶺鴒のクチバシを表現。



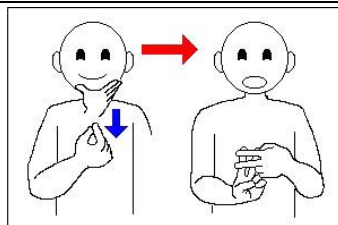
富山県



富の頭文字の「ト」を指文字で表し、山と組み合わせたもの。



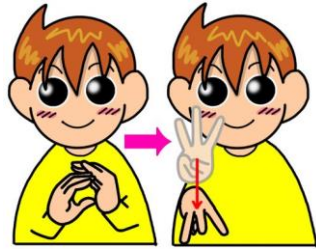
福井県



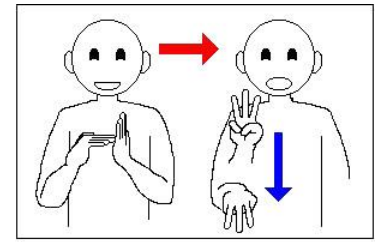
幸せの福と漢字の井の表現を組み合わせたもの。

# 中部

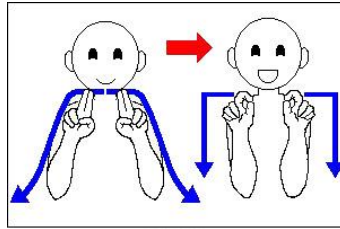
石川県



石の硬いというイメージと川のコーボ。



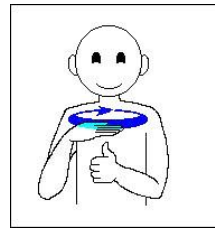
静岡県



富士山の形を表現した後に手話表現の岡。



愛知県

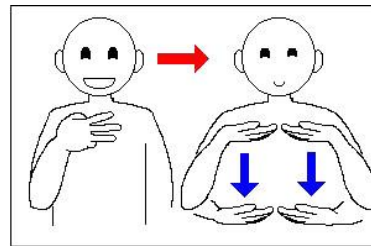


子供の頭をなでるしぐさ(「愛」を表す手話表現)

# 近畿

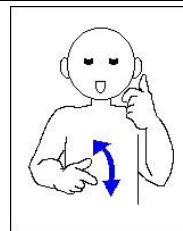


三重県



「三」と「重」をそれぞれに当て文字した表現、指文字「み」と「重い」。

滋賀県



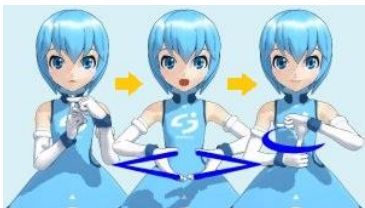
「琵琶湖」の文字から「楽器の琵琶」をイメージ。



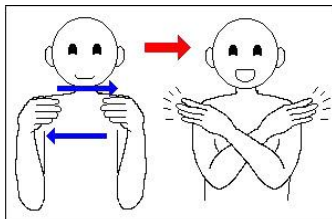
# 近畿



# 中国



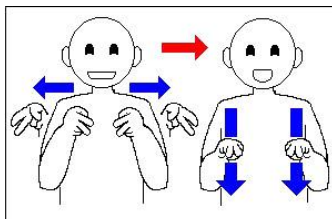
岡山県



畳の材料である「イグサ」を干している様子。



広島県

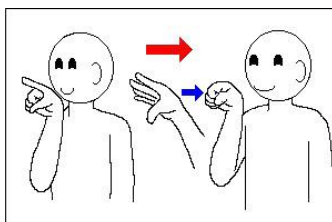


安芸の宮島として有名な海の中に立っている鳥居を表す。



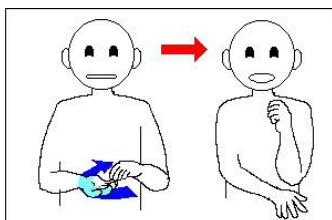
間違いやすい手話

鳥取県



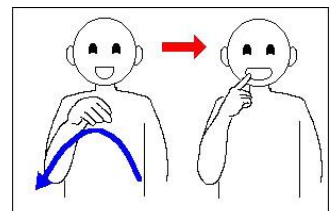
「鳥」の手話と「取る」の手話。

島根県

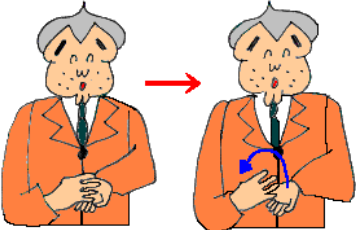
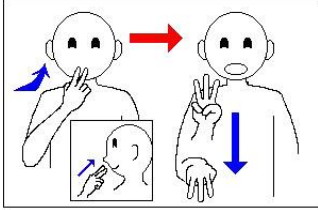
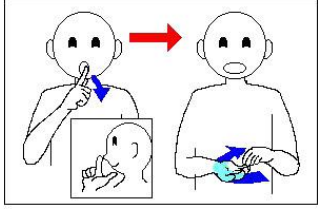
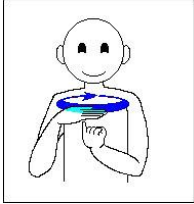
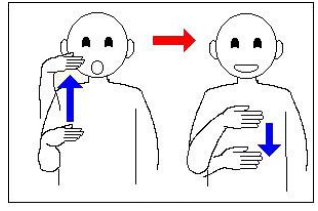
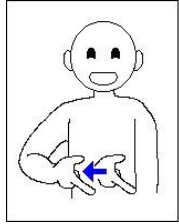


「島」と「根」を表す手話表現。

山口県

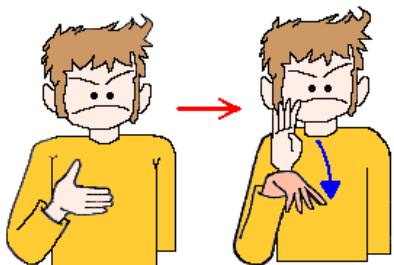


「山」と「口」を表す手話表現。

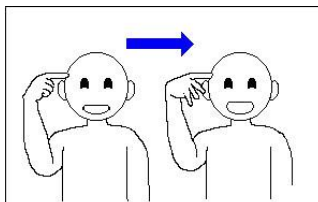
<p style="text-align: center;"><b>四国</b></p> 	<p>香川県</p> 	<p>手話で表現する「香り」と「川」・ (香り=匂い)。</p>	
	<p>徳島県</p> 	<p>徳川家康の「徳」という意味で徳川家康がはやしていた「あごひげ」と「島」。</p>	
	<p>愛媛県</p> 	<p>女の子をかわいがる 「女の子=小指」「かわいがる=愛らしい」。</p>	
	<p>高知県</p> 	<p>手話表現の「高い」と「知る」(解る)で表す。</p>	
<p style="text-align: center;"><b>九州</b></p>	<p>福岡県</p> 	<p>福岡名産の「博多帯」のイメージ。</p>	



# 九州

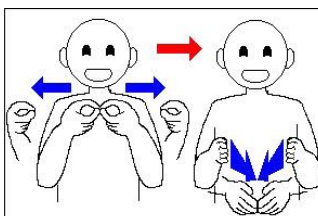


佐賀県



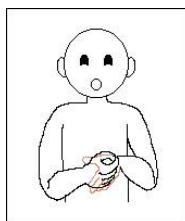
大学の菱形をした帽子の角についている”ふさ”を表したもの・(佐賀県出身である「大隈重信」(おおくましげのぶ)が創設した早稲田大学の学帽)。

長崎県



手話表現の「長い」と「先」。

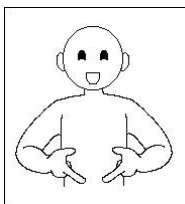
大分県



片手で九州の形を表現、そのなかで大分の位置を示す。



熊本県

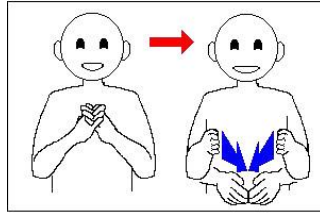


加藤清正が身に付けていた鎧のマーク「大曼荼羅」。



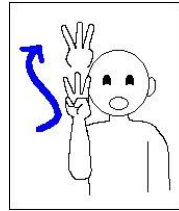
# 九州

宮崎県



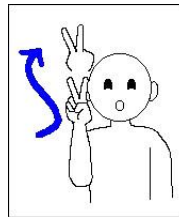
手話の「宮」と「先」・(宮は神社の屋根の形、崎は「さき」=「先」のあて手話。

鹿児島



鹿の角をイメージ。

沖縄県



民族衣装のハチマキをイメージ。



参考資料：手話で表す都道府県（ちゃちゃ丸&茶々。の手話に関するページ）

<http://cyacyamaru.c.ooco.jp/syuwa/todofuken/index.html>